

The site plan illustrates the layout of the University of Michigan Medical Center. The new building, highlighted in orange, is situated in the central-eastern part of the campus. It is surrounded by several existing buildings, including the 'KAPLAN MEDICAL' building to its north, the 'KAPLAN MEDICAL' building to its east, and the 'KAPLAN MEDICAL' building to its south. The plan also shows various parking areas, including a large lot to the west and a smaller lot to the east. Key landmarks such as the 'KAPLAN MEDICAL' building and the 'KAPLAN MEDICAL' building are clearly labeled. The plan includes a north arrow and a scale bar for reference.

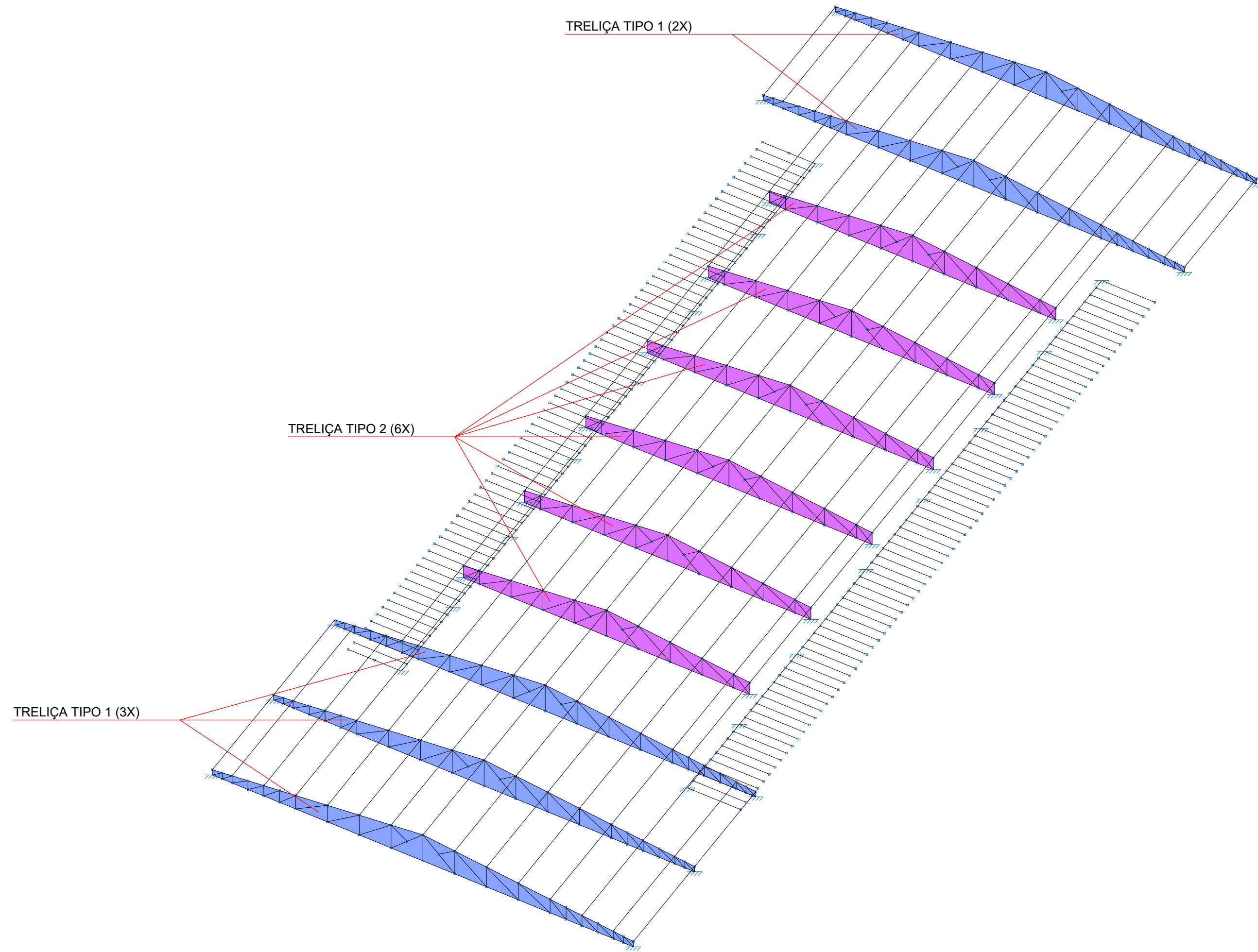
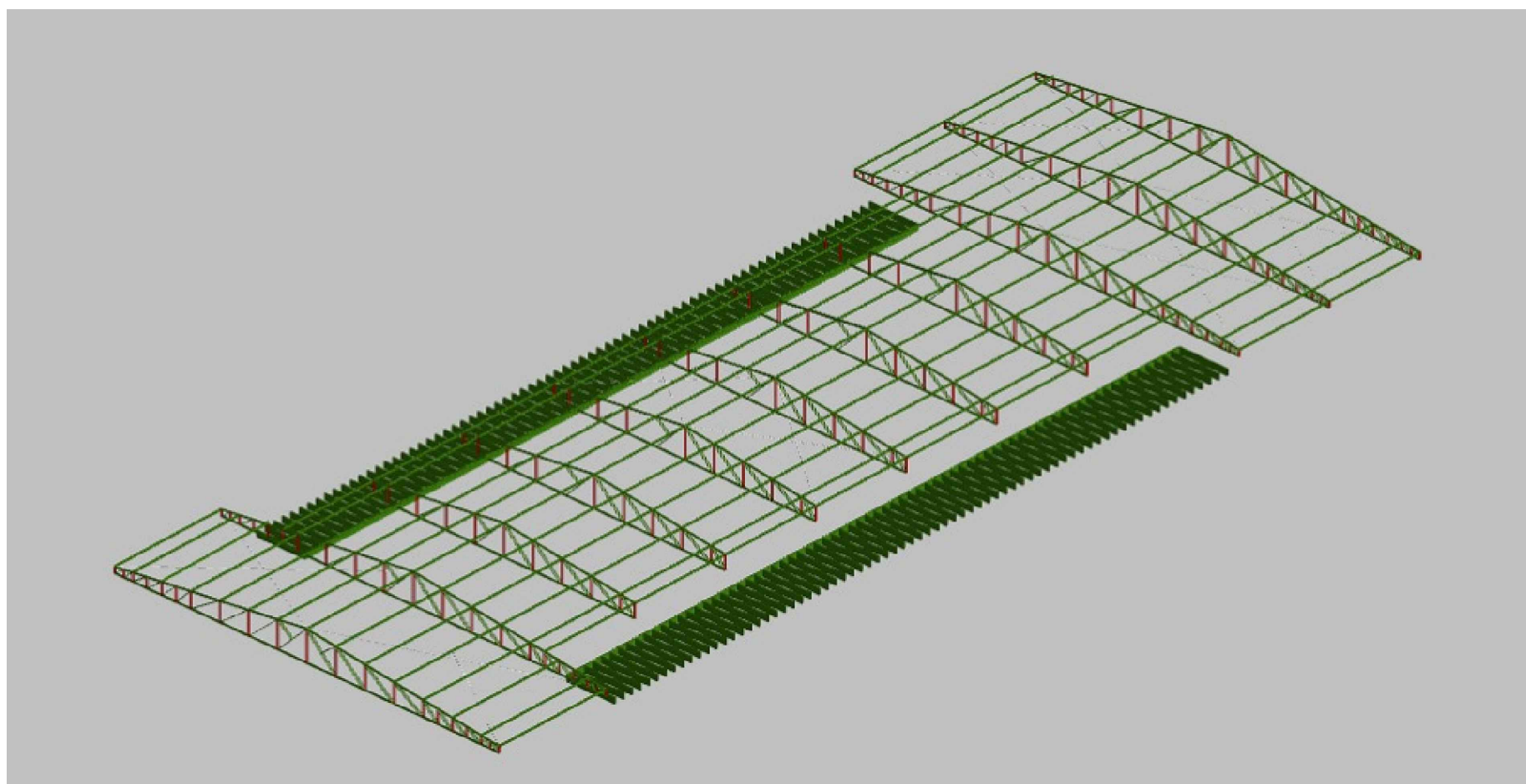
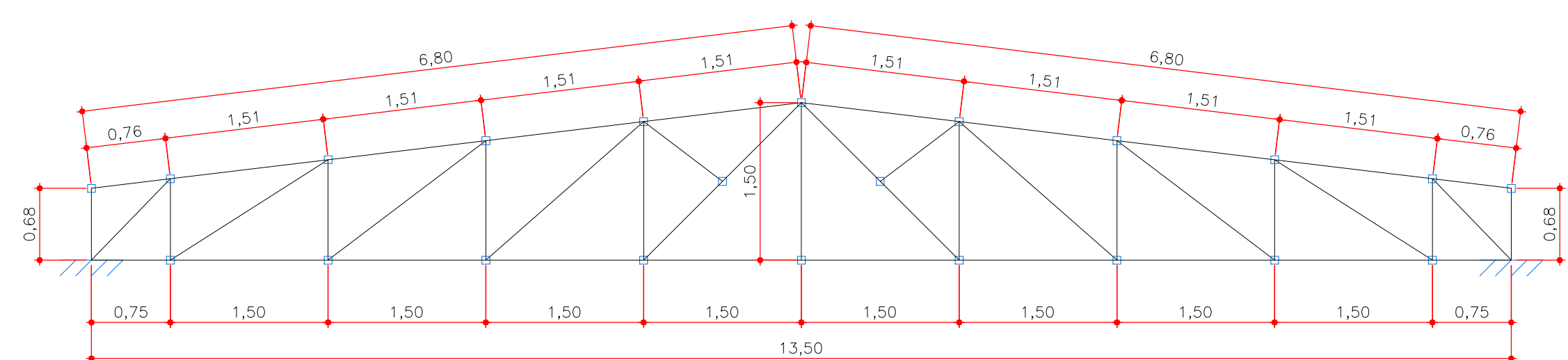


Diagrama de detalhe do tipo de conexão TIPO 02, mostrando a montagem da telha sobre a calha metálica. A conexão é feita com parafusos e arruelas. As dimensões indicadas são 0,30 e 0,40. O material da calha é Est. Metálica.

\*OBS: A ESTRUTURA APRESENTADA PARA A COBERTURA DO BLOCO ESCOLAR 02, DEVERÁ SER ANCORADA NA ESTRUTURA DE CONCRETO ARMADO DA EDIFICAÇÃO, DE ACORDO COM " DETALHE DA ANCORAGEM E TIPO DE LIGAÇÃO A " PRANCHA 04/16.

[illegible]

6 DET. VISTA FRONTAL - TRELIÇA TIPO 2  
ESCALA 1:50

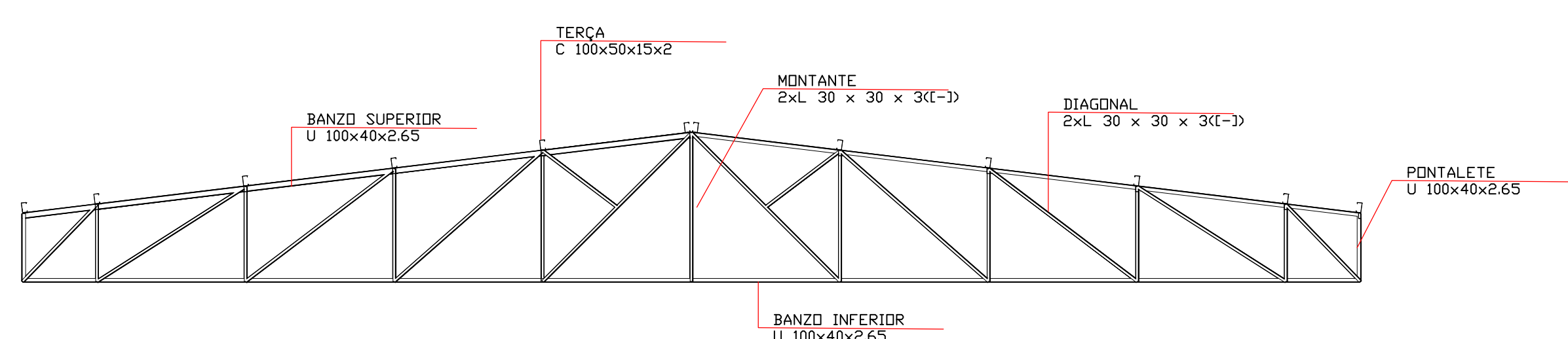
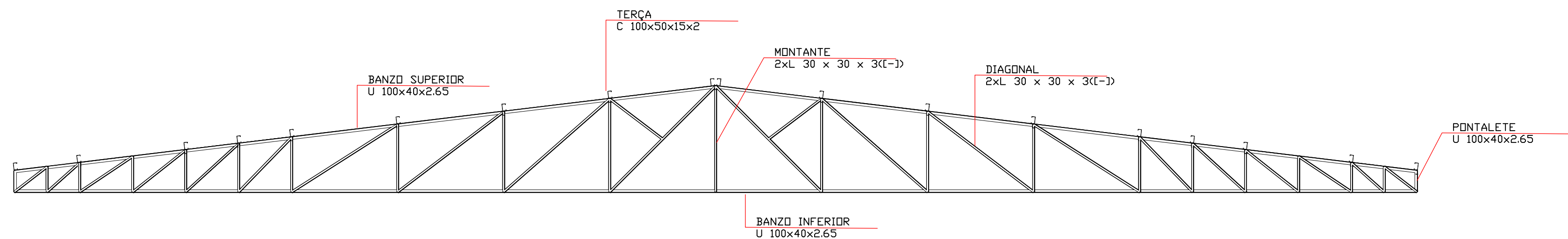
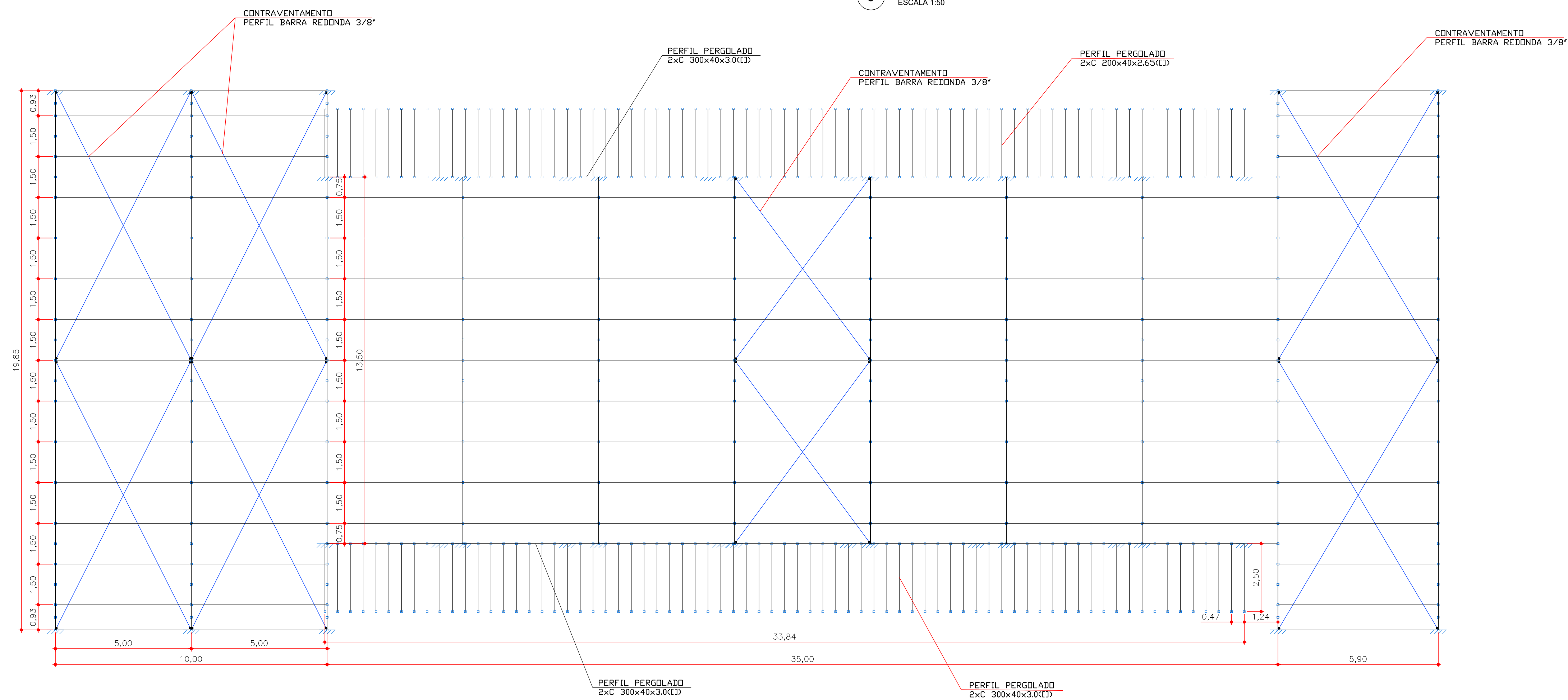


Tabela resumida											
Material		Série	Perfil	Perf. (m)	Compimento Série (m)	Material (m)	Perf. (m²)	Volume Série (m³)	Material (m³)	Peso Perf. (kg)	Peso Material (kg)
Tipo	Designação										
Apo laminado	A-36 250MPa	Barra redonda	Ø38	169.616		169.616	0.012	0.012		94.98	94.98
		U 100x40x2.65	U 100x40x2.65	373.019		373.019	0.169	0.169		1326.14	1326.14
		L	L 30 x 30 x 3, Calça dupla união genérica 383.828		383.828	0.127	0.127		994.73	994.73	
		C 300x40x3.0	C 300x40x3.0, Calça dupla soldada	432.680		432.680	1.091	1.091		8561.17	8561.17
		C	C 160x50x1.5x2	623.501		623.501	0.270	0.270		2121.55	2121.55
Apo dobrado	CF-26					1813.028		1.667			13003.59


Perfis de aço: Quantitativos das superfícies a pintar					
Tipo	Série	Perfil	Superfície unitária (m²/m)	Comprimento (m)	Superfície (m²)
Aço dobrado	U 100x40x2.65	U 100x40x2.65	0.347	373.019	129.476
	L	L 30 x 30 x 3, Caixa dupla unia genérica	0.232	383.828	89.081
	C 300x40x3.0	C 300x40x3.0, Caixa dupla soldada	0.763	432.680	330.089
	C	C 100x50x1.5x2	0.437	623.501	272.707
				Subtotal	821.412
Aço laminado	Barras redondas	Ø3/8	0.030	169.616	5.078
				Subtotal	5.078
					<b>Total 826.490</b>

[illegible]

Serviço Público  
Estado do Mato Grosso


 Prefeitura Municipal de  
**PARANAÍTA**  
 PREFEITURA MUNICIPAL DE PARANAÍTA  
 Rua Alceu Rios, s/n - centro - 78590-000  
 Telefone: (06) 3563-2700  
 CNPJ: 03.239.043/0001-12

**OSMAR ANTONIO MOREIRA**  
 PREFEITO MUNICIPAL



AGIL  
PROJETOS E CONSTRUÇÕES CÍVICAS

Tv. do Paroís, 24 Sala B - Centro, Colider - MT, 78500-000

ALEX OSCAR DE SOUSA  
ENGENHEIRO CIVIL CREA/PR-141259/D

**Objeto de contrato:**  
CONSTRUÇÃO DO COMPLEXO EDUCACIONAL DA ESCOLA ESTADUAL JOÃO PAULO I

**Endereço da obra:**  
RUA 302, LOTE LE46 E LOTE LPE 304, SETOR DE SERVIÇOS, CEP: 78590-000, PORTAL DO NOROCCIDENTAL

**Portaria de Projeto Aprovado:** 00000000000000

**Convênio:** 00000000000000

**Coordenada:** 09°39'57.29"S 56°28'36.02"O

**Conteúdo:**

REFERÊNCIA COB., VISTA ISOMÉTRICA, VISTA SUPERIOR, VISTA FRONTAL, DETALHES E TABELAS - BLOCO ESCOLAR 02.

<b>Quadro de Áreas/Legenda:</b>    VER PROJETO ARQUITETONICO	<b>REV:</b> 02	
	<b>DATA:</b> Março de 2023.	
	<b>ESCALA:</b> INDICADA	
	<b>NOMECLATURA:</b> <b>EST. MET.</b>	<b>FOLHA:</b> <b>05/16</b>